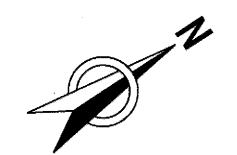
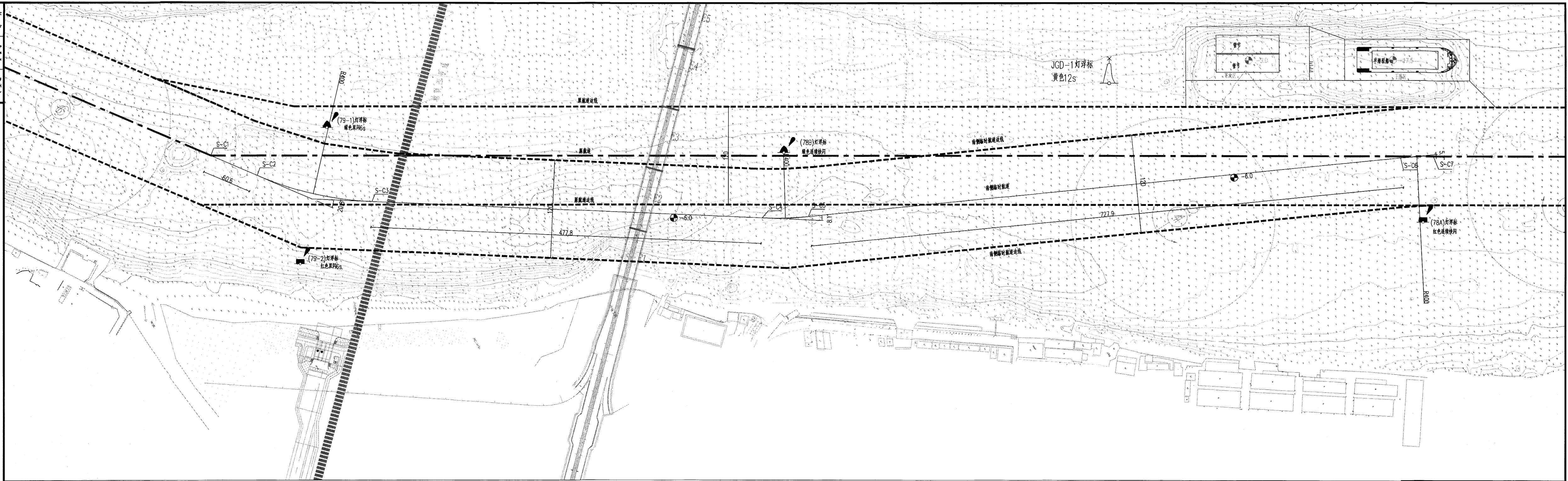


图号	JD-1
比例	1:2000
日期	2020.11
设计	李俊
审核	李俊
制图	李俊



- 说明:
- 图中尺寸以m计,标高以m计。
 - 本图坐标系采用1954北京坐标系,高程采用当地理论最低潮面。
 - 根据《中国海区水上助航标志》(GB4696-2016)和《海区浮动助航标志配布规则》(GB/T26781-2011)布置助航标志。
 - 共设置4座灯浮标,浮标规格HF2.4-D1。

助航标志一览表

编号	类别	规格	图例	1954北京坐标系	2000国家大地坐标系	航标灯	灯质
(79-2)灯浮标	左侧标	新型涂装 HF2.4-D1		X=2548606.283 Y=38438915.886	23°02'06.25"N 113°24'16.59"E	155型LED太阳能	红色双閃6s
(79-1)灯浮标	右侧标	新型涂装 HF2.4-D1		X=2548723.268 Y=38438792.503	23°02'10.03"N 113°24'12.24"E	155型LED太阳能	绿色双閃6s
(78A)灯浮标	左侧标	新型涂装 HF2.4-D1		X=2549792.624 Y=38439610.011	23°02'44.90"N 113°24'40.80"E	155型LED太阳能	红色连续快閃
(78B)灯浮标	右侧标	新型涂装 HF2.4-D1		X=2549178.465 Y=38439118.538	23°02'24.87"N 113°24'23.62"E	155型LED太阳能	绿色连续快閃
JCD-1灯浮标	专用标	新型涂装 HF2.4-D1		X=2549559.732 Y=38439261.023	23°02'37.28"N 113°24'28.5"E	155型LED太阳能	黄12秒

南侧航道控制点坐标表

控制点编号	坐标(1954北京坐标系)	
	X	Y
S-C1	X=2548585.000	Y=38438745.000
S-C2	X=2548619.731	Y=38438795.944
S-C3	X=2548721.284	Y=38438898.580
S-C4	X=2549113.099	Y=38439171.979
S-C5	X=2549161.730	Y=38439201.022
S-C6	X=2549811.556	Y=38439529.073
S-C7	X=2549846.272	Y=38439548.833

业主单位
中铁隧道集团三处有限公司
广州国际创新城金光东隧道工程项目部

设计单位

广东省航运规划设计院有限公司
GUANGDONG PROVINCE PLANNING & DESIGN INSTITUTE FOR WATER TRANSPORTATION CO., LTD.

项目名称
广州国际创新城金光东隧道工程
临时航道助航标志设计

图名
(阶段三)南侧临时航道航标布置图

设计	李俊	设计阶段	方案设计
校对	李俊	版本	1.0
审核	李俊	图号	JD-HB-04
审定	李俊	比例	1:2000
项目总师	李俊	日期	2020.11
专业	李俊	绘图比例	A2